

*Interventi di dentrochirurgia su esemplari di Phoenix Canariensis per la prevenzione del Punteruolo Rosso (Rhyncofhorus ferrugineus)*

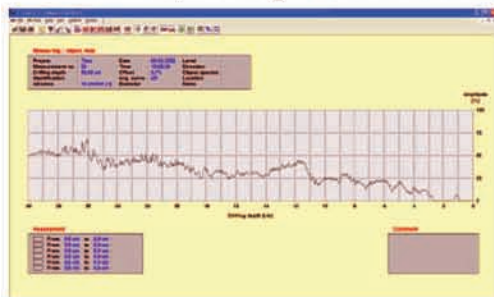


*Interventi di endoterapia su esemplari di Phoenix Canariensis per la prevenzione del Punteruolo Rosso (Rhyncofhorus ferrugineus)*



*Indagine di stabilità V.T.A (Visual Tree Assessment) su alcuni soggetti arborei*

#### Report indagine di stabilità V.T.A



## Manutenzione aree a verde di grandi parchi e aree protette

### Mostra d'Oltremare - Napoli



Flora Napoli dal 1999, si occupa del servizio di mantenimento e miglioramento estetico e funzionale dell'intero parco arboreo di pertinenza della Mostra d'Oltremare mediante la coltivazione a regola d'arte del verde.

L'esecuzione avviene tenendo conto delle tecniche più idonee ed innovative per mantenere le sistemazioni a verde in perfetto stato di decoro, al fine di garantire usabilità e non degrado soprattutto per quanto attiene le specie vegetali, alberi, arbusti, prati.

In sintesi si prefigge di valorizzare e sviluppare il patrimonio a verde, garantendo condizioni di manutenzione ottimali e interventi di trasformazione attraverso la sua propositività e know how sia con proposte qualificate che con un apporto significativo sulla maggiore efficacia, efficienza e qualità dell'attività manutentiva del parco della Mostra D'Oltremare.

Per garantire gli obiettivi ha predisposto una Struttura Organizzativa in moda tale da :

- **Garantire l'efficace ed efficiente** gestione dei processi descritti nel C.S.A. relativi all'organizzazione del servizio. In particolare definire una struttura che sia in grado di "coprire" e condurre tutti i processi, monitorando costantemente l'andamento delle attività ed operando in maniera snella e rapida nello svolgimento delle proprie mansioni;
- **Massimizzare l'efficienza** del sistema informativo identificato per la gestione del servizio. Definire ruoli, responsabilità e compiti ben dettagliati, per tutti i membri della struttura. Far in modo che ogni membro conosca precisamente le proprie mansioni e ne capisca l'importanza all'interno di tutta la struttura organizzativa;
- **Garantire la capacità** di creare un ambiente di lavoro che consenta a tutte le risorse coinvolte di contribuire al meglio al raggiungimento dei risultati secondo un proprio specifico profilo di competenza.



### Interventi di Endoterapia sul parco arboreo

*Liriodendron tulipifera per la prevenzione e la cura da Afidi e Acari*

*Quercus ilex per la prevenzione e la cura da Phylloxera quercus e Nidularia N. Pulvinata*

L'endoterapia si basa sul principio per cui, introducendo una sostanza caratterizzata da proprietà sistemiche direttamente nel tronco questa, attraverso il sistema vascolare della pianta, si ridistribuisce nella chioma. Si tratta di iniezioni, da effettuare agli alberi, di prodotti insetticidi od anticrittogamici sistemici (cioè trasportabili all'interno del sistema vascolare delle piante) direttamente nel tronco. E' una modalità di azione alternativa alla tradizionale (la quale agisce per contatto, a spruzzo, sulle parti colpite), MA MOLTO PIU' EFFICACE, ED IN GRADO DI RAGGIUNGERE OGNI PARTE DELLA PIANTA, anche le più elevate

Per la gestione Flora Napoli ha messo in campo un team di risorse in grado di massimizzare la soddisfazione del Committente in termini di :

**Incremento progressivo degli standard qualitativi delle aree verdi** attraverso una sempre più esaustiva ed organizzata programmazione e pianificazione delle attività di manutenzione;

**Tempestività d'intervento**, predisponendo ed organizzando il servizio, in modo tale da essere sempre pronti a rispettare, nei tempi e nei modi, l'esecuzione delle varie attività previste nel Programma o l'esecuzione di attività derivanti da situazioni non preventivamente programmabili (interventi causati da situazioni di emergenza);

**Soddisfazione dell'utente finale**, disponibilità e "livello" delle aree verdi : rendere, mediante il proprio servizio più fruibili e confortevoli le aree verdi poste sotto la propria gestione eseguendo le attività necessarie e mantenerle sempre decorose per gli utenti.



Rilievo e censimento alfanumerico e cartografico delle aree a verde con l'ausilio di strumenti informatici integrati con sistemi GIS

La Flora Napoli all'interno della Mostra d'Oltremare si occupa anche del servizio di pulizia sistematica delle acque della Fontana dell'Esedra.



Interventi di potatura su esemplari arborei di Pinus Pinea

